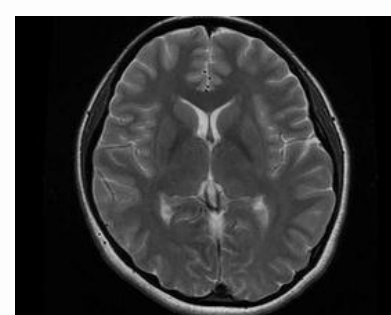


# MRI検査をお受けになる方へ



## MRI検査とは

MRI検査とは、強い磁場を有するトンネルの中に身体を入れ、磁石の力や電波を使って身体の中の様子を画像化する検査です。任意の角度から身体の断面を画像化することができ、脳や血管の情報を詳細に得ることができます。使用する電波は無害であり、身体への影響はありません。検査中、工事現場のような「ガーガー、カンカン」といった様々な大きな音がしますが、装置から発生する音であり心配いりません。



## MRI検査の注意事項

下記項目に該当する方はMRI検査を受けられません。

- ☐ MRI非対応型植込みデバイスを装着している方（ペースメーカー・ICDなど）
- ☐ 人工内耳・中耳を装着している方
- ☐ 妊娠14週未満の方・妊娠の可能性がある方

下記項目に該当する方はMRI検査を受けられない場合があります。

- ☐ 入れ墨（刺青・タトゥー・アートメイク）をしている方
- ☐ 手術により体内に金属（クリップなど）が入っている方
- ☐ 体内に材質不明の金属が入っている方
- ☐ 閉所恐怖症の方

## 検査当日の注意事項

MRIは強力な磁場内での検査となります。

以下のものは故障したり、検査の妨げになりますので、検査前に取り外し更衣室にて保管させていただきますのでご協力をお願いいたします。

貴金属類：眼鏡・鍵・ライター・ヘアピン・ピアス・イヤリング・ベルト・ネックレス・財布等

磁気カード：キャッシュカード・クレジットカード・免許証・定期券等

機械類：時計・補聴器・スマートフォン・携帯電話・万歩計等

その他：マグネットネイル・ジェルネイル・インスリンポンプ・持続グルコース測定器・かつら・入れ歯・カイロ・コルセット・カラーコンタクトレンズ・義肢等



## MRI検査Q&A



?

**Q:** MRI検査では放射線による被ばくはありませんか？

**A:** MRI検査は放射線を使用していないので被ばくはありません。検査時間、検査回数に限らず無害な検査ですのでご安心ください。

?

**Q:** 検査時間はどのくらいかりますか？

**A:** 検査時間は約15～20分となります。動いてしまうと画像が乱れてしまいますので、動かないようにご協力をお願いいたします。

?

**Q:** MRIとMRAはどう違うのですか？

**A:** MRIは身体の断面を撮影する検査で、MRAは血管を撮影する検査となります。1回の検査でMRI・MRA両方を撮影することが可能です。



# MRI検査の流れ



1

## 検査前

- ・MRI検査室内への金属の持ち込みはできませんので、入室前に体内金属や身につけている金属類の確認をさせていただきます。
- ・外した金属類は更衣室にて鍵をかけて保管いたします。



2

## 検査

- ・検査用のベッドに仰向けに寝ていただきます。
- ・検査時間は約15～20分です。動かないようにお願いします。
- ・検査中大きな音がしますが、耳栓をご用意しておりますのでご安心ください。
- ・検査中に具合が悪くなった場合は、お渡しするブザーを握ってください。スタッフがすぐに駆け付けますのでご安心ください。



3

## 検査後

- ・検査後、診察になります。また、後日「脳ドック診断結果通知書」を郵送いたします。
- ・生活や食事に制限はありませんので、普段通りにお過ごしください。

## 検査当日お持ちいただくもの

受診される方全員

脳ドック問診票

ご記入の上お持ちください。

初診の方

診療申込書

ご記入の上お持ちください。

条件付きMRI対応ペースメーカを  
植込まれている方

ペースメーカ手帳  
条件付きMRI対応カード

お忘れになると検査が  
できない場合があります。



社会医療法人 医翔会

札幌白石記念病院

〒003-0026 札幌市白石区本通8丁目南1-10

<http://www.ssn-hp.jp/>



ご予約・お問い合わせ

☎ 011-863-5151

札幌白石記念病院

